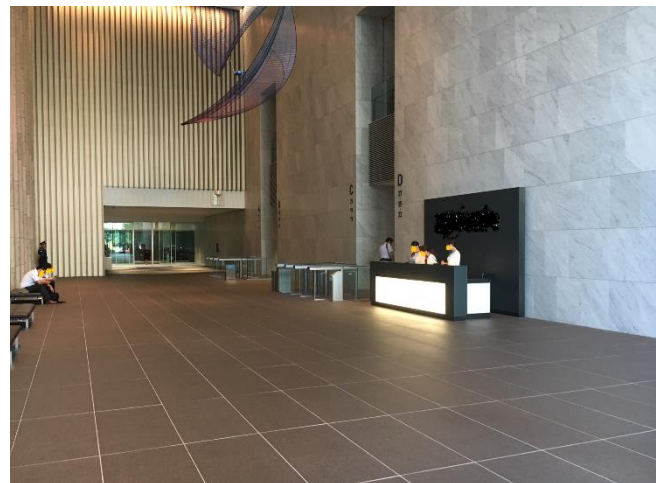
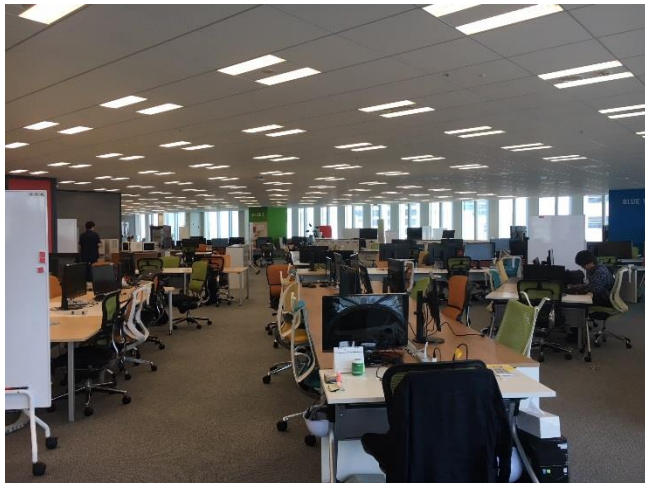


ヤフー株式会社

テレワーク・デイズ実施風景



本社所在地	東京都千代田区紀尾井町 1 - 3
従業員人数	6300人
実施人数	4400人
実施エリア	全国
実施形態	■在宅勤務 ■サテライトオフィス勤務 ■モバイルワーク勤務
実施概要	2018年7月23～27日の5日間、テレワークを推奨。Slackなどコミュニケーションツールを活用し、遠隔でも打合せを実施。地方拠点で働くことも可能としました。

実施結果
<ul style="list-style-type: none"> ○生産性向上の実感 ⇒64%の社員が生産性が向上したと回答 ○朝のエレベーター渋滞 0 ○その他、通勤疲労の軽減、業務への集中度があったがとのコメントがありました。